

### Kurze Einführung in Cosmo-Chart-Projektionen

Die Aufzeichnungen für die Dax-Kombi-Cosmo-Chart-Projektion wurden im Jahr 2010 angefangen, um daraus einen CCE-Schlüssel für die zukünftigen Dax-Bewegungen zu berechnen. CCE bedeutet Cosmo-Chart-Einheit. Liegt der CCE-Schlüssel z.B. bei 8,37, dann hat der Dax pro Cosmo-Chart-Einheit (CCE) das Potenzial um 8,37 Punkte zu steigen bzw. zu fallen. Fällt der Kombi-Cosmo-Chart um 40 Punkte, dann läge das Abwärtspotenzial bei  $40 \times 8,37 = 334,8$  Dax-Punkten. Ich berechne mit den Erfahrungswerten verschiedene Schlüssel (lang und kurzfristig). Außerdem berechne ich auch einen CCE-Schlüssel der am V-Dax angelehnt ist. Im Laufe der Zeit hat sich herausgestellt, dass die Berechnungen oft sehr genau sind und die Bewegungsphasen bis auf 50 Punkte richtig vorausberechnet werden können. Bei den Wendepunkten im Cosmo-Chart arbeite ich mit einem Orbis von 3 Handelstagen, oft sind die Wendepunkte aber Tag genau bzw. nur einen Tag links oder rechts vom angegebenen Datum entfernt. Die folgenden Aufzeichnungen sind wie folgt zu sehen: Bei einem Hoch im Cosmo-Chart nehme ich am Cosmo-Chart-Wende-Tag den höchsten Kurs im Tageschart und ziehe dann 70 Punkte Schwund ab, damit wird auch ausgedrückt, dass man den genauen Hoch- oder Tiefpunkt in der Realität wahrscheinlich eher selten erwischen wird. Es gab Phasen, da brachte eine Kombi-Cosmo-Chart-Bewegung über 400 Punkte Verlust mit sich, dann gab es aber auch Phasen, da wurden unsere Prognosen um das vielfache übertroffen und es entstanden große Gewinne. Der größte Gewinn wurde im August 2011 aufgezeichnet, hier wurden 1790 Punkte dokumentiert.

#### Übersicht der Kombi-Cosmo-Chart-Projektionen für das Jahr 2010-2012

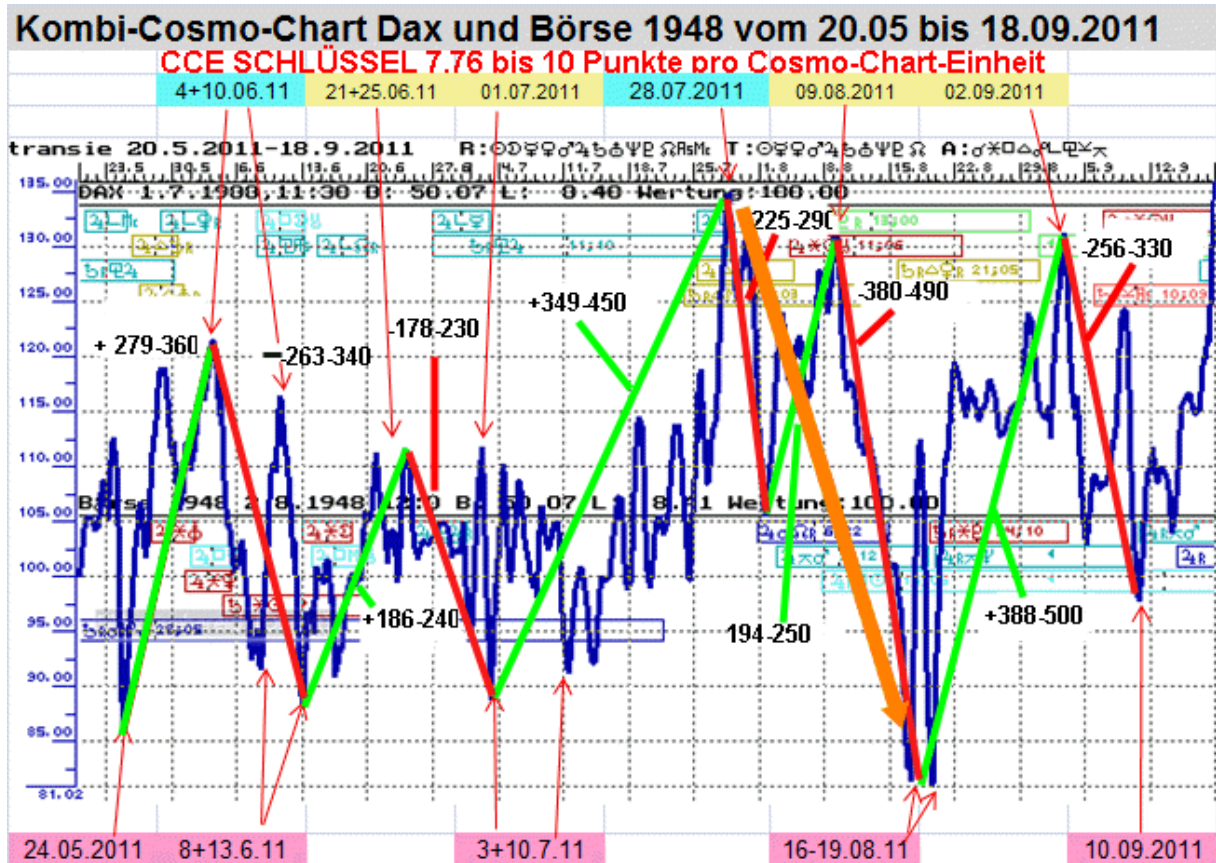
Ab ca. 17.05.2010 wurden an den Wendetagen jeweils die Hoch- und Tiefpunkte des DAX-Future verwendet, später der CFD-Dax

Zeit	Prognose	Reale Bewegung	Gewinn/Verlust	abzügl. Schwund	entgeltiger Gewinn/Verlust
11.1. bis 15.02.2010	minus 400-600	-591	591	70	521
15.02 bis 01.03.2010	510	276	276	70	206
01.03 bis 05.03.2010	-108	50	-50	70	-120
05.03 bis 08.03.2010	158	117	117	70	47
08.03 bis 19.03.2010	-227	62	-62	70	-132
19.03 bis 04.04.2010	156	308	308	70	238
04.04.bis anf. Mai 10	-497	-610	610	70	540
03.05 bis 17.05.2010	508	502	502	70	432
17.05 bis 30.05.2010	-487	-260	260	70	190
30.05 bis 04.06.2010	325	215	215	70	145
04.06 bis 08.06.2010	-317	-307	307	70	237
04.06 bis 24.06.2010	341	444	444	70	374
24.06 bis 02.07.2010	-544	-444	444	70	374
02.07 bis 09.07.2010	205	279	279	70	209
9.07 bis 17.07.2010	-185	-93	93	70	23
17.7 bis 19.07.2010	134	72	72	70	2
19.7 bis 21.07.2010	-138	-146	146	70	76
21.7 bis 23.07.2010	159	255	255	70	185
23.7 bis 27.07.2010	-146	-12	12	70	-58
27.7 bis 5.08.2010	243	198	198	70	128
5.08 bis 13.08.2010	-146	-316	316	70	246
13.8 bis 20.08.2010	461	28	28	70	-42
20.08 bis 24.08.2010	-188	-229	229	70	159
24.08 bis 30.08.2009	103	117	117	70	47
30.08. bis 07.09.2010	-214	94	-94	70	-164
07.09. bis 20.09.2010	378	237	237	70	167
20.09. bis 20.10.2010	-897	144	-144	70	-214
19.10. bis 10.11.2010	293	328	328	70	258
10.11 bis 21.11.2010	-284	10	-10	70	-80
21.11 bis 25.11.2010	195	93	93	70	23
25.11 bis 08.12.2010	-231	73	-73	70	-143
08.12 bis 12.12.2010	178	93	93	70	23
12.12 bis 22.12.2010	-168	29	-29	70	-99
22.12 bis 29.12.2010	312	-60	-60	70	-130
03.01.bis 11.01.2011	130	49	49	70	-21
11.01 bis 14.01.2011	-268	64	-60	70	-130
14.01.bis 04.02.2011	325	211	211	70	141
04.02. bis 11.02.2011	-398	151	-56	70	-126
14.02 bis 07.03.2011	584	-23	-23	70	-93
07.03 bis 18.03.2011	-416	-647	647	70	577
18.03 bis 04.04.2011	400	574	574	70	504
04.04 bis 13.04.2011	-304	-101	110	70	40
13.04 bis 09.05.2011	232	388	388	70	318
09.05 bis 24.05.2011	-368	-383	383	70	313
24.05 bis 10.06.2011	279-360	81	81	70	11
10.06 bis 13.06.2011	-263	-141	141	70	71

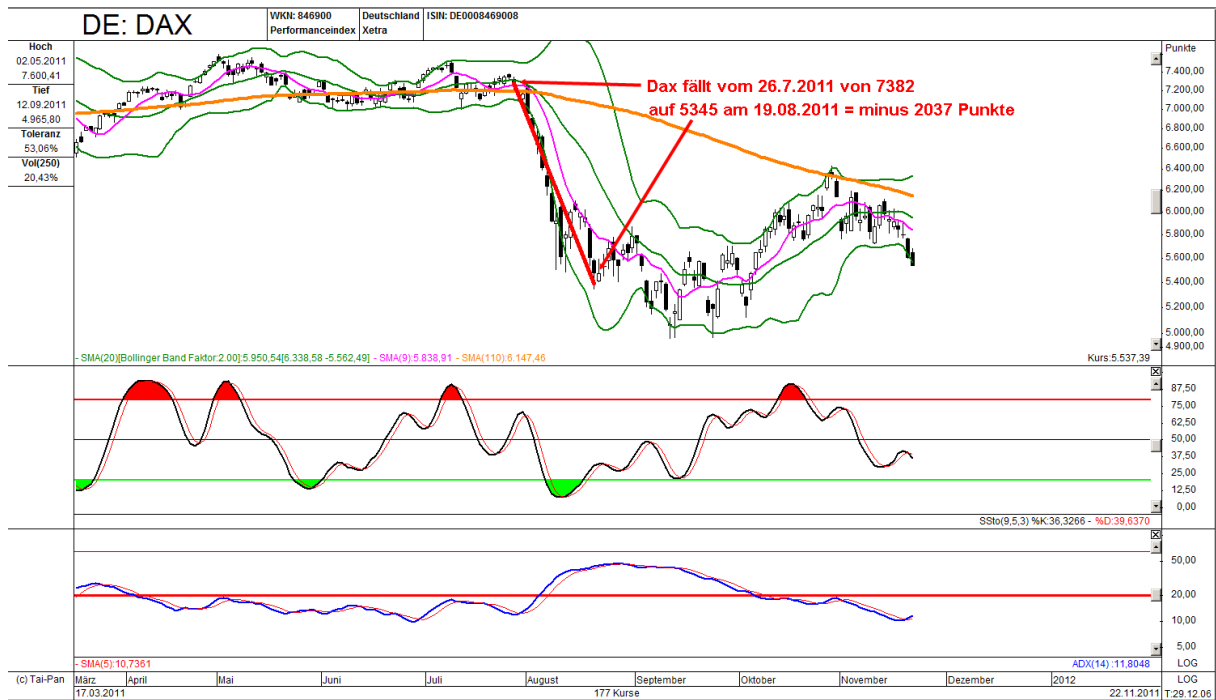


Anbei noch ein Beispiel:

Der Kombi-Cosmo-Chart fällt vom 28.07. bis 16-19.09.2011 um 54 Punkte, was machte der Dax in dieser Zeit?



Der Dax fällt vom 26.07. (Orbis 2 Tage zum Cosmo-Chart-Hoch) von 7382 bis zum 19.08.2011 um 2037 Punkte. In der Aufzeichnungstabelle wurden 1860 minus 70 Punkte Schwund = 1790 Punkte aufgezeichnet, da wir hier mit den genauen Wendetagen arbeiten.



Persönlich denke ich, dass die Kombi-Cosmo-Chart-Projektionen (Dax+Gold) wirklich **nützliche** **gewinnbringende** Tools für alle Trader und Investoren sind. Auch bei den Gold-Future-Projektionen hat sich herausgestellt, dass sehr viele Phasen gute Gewinne mit sich brachten, anbei noch die Aufzeichnungen seit 2010.

		Übersicht Gold-Cosmo-Chart-Projektion			Dokumentation des Potenzials für 2010-2012			
Ab dem 14.06.2010 wurde dokumentiert, ab dem 13.07.2010 gibt eine Gold-Future-Cosmo-Chart-Projektion. Als Schwund wurden 10 Punkte an geben. 1 Punkt = 1USD. Die Ergebnisse werden ab dem 13.07.2010 berechnet.								
Bewegung-Nr.	CCE-Stärke	CC-Stärke	Zeit	Prognose	Reale Bewegung	Gewinn/Verlust	abzögl. Schwund	realisierter Gewinn/Verlust
9	3,48	-10	13.07-21.07.2010	-34	34,8	34,8	10	24,8
10	0	19,5	21.07-01.08.2010	66,4	0	0	10	-10
11	-0,67	-13	01.08-06.08.2010	-44,3	8,79	-8,79	10	-18,79
12	2,05	12	06.08-13.08.2010	40,92	24,59	24,59	10	14,59
13	0,22	-35	13.08-24.08.2010	-119	-7,59	7,59	10	-2,41
14	1,38	32	24.08-01.09.2010	86,4	44,19	44,19	10	34,19
15	-1,69	10	01.09-17.09.2010	-24,1	16,9	-16,9	10	-26,9
16	4	7	17.09-24.09.2010	16,8	28	28	10	18
17	-1,69	10	24.09-03.10.2010	-24,1	16,9	-16,9	10	-26,9
18	2,51	21	04.10-08.10.2010	50,6	52,9	52,9	10	42,9
19	1,39	36	08.10-17.10.2010	-73,8	-49,93	49,93	10	39,93
20	3,36	25	17.10-05.11.2010	51,2	84	84	10	74
21	3,81	18	05.11-16.11.2010	-36,9	-68,6	68,6	10	58,6
22	2,97	30	16.11-06.12.2010	61,5	89,24	89,24	10	79,24
23	0,55	47	06.12-29.12.2010	-103,4	-26	26	10	16
24	-2,32	25	29.12-29.01.2011	25,9	-58	-58	10	-68
25	-2,11	27	29.01-28.02.2011	-70	57	-57	10	-67
26	1,12	25	28.02-04.03.2011	75	28	28	10	18
27	0,19	47	04.04-08.03.2011	-97	-9	9	10	-1
28	0,10	67	08.03-30.03.2011	113	7	7	10	-3
29	-0,40	55	30.03-14.04.2011	-94	22	-22	10	-32
30	3,76	33	14.04-02.05.2011	56	124	124	10	114
31	6,29	14	02.05-16.05.2011	-23	-88	88	10	78
32	2,82	22	16.05-02.06.2011	44	62	62	10	52
33	-2,64	25	26.05-03.08.2011	-50	66	-66	10	-76
34	6,00	36	03.08-29.08.2011	74	216	216	10	206
35	5,60	56	29.08-04.10.2011	-120	-325	325	10	315
36	6,11	34	04.10-02.11.2011	91	207,9	207,9	10	197,9
37	0,14	58	02.11-10.11.2011	-36	-8	8	10	-2
38	1,00	27	10.11-02.12.2011	94,7	27	27	10	17
39	7,93	27	02.12-30.12.2011	-94,7	-214	214	10	204
40	6,27	22	30.12-23.01.2012	86,2	138	138	10	128
41	-2,64	20	23.01-14.02.2012	-78,4	30	-30	10	-40
42	3,78	18	14.02-27.02.2012	70	68	68	10	58
43	3,74	34	27.02-19.03.2012	-133	-127	127	10	117
44	1,00	22	19.03-31.03.2012	80,9	22	22	10	12
45	3,50	18	31.03-05.04.2012	-66,2	-63	63	10	53
46	3,30	20	05.04-13.04.2012	73,6	66	66	10	56
47	1,23	22	13.04-27.04.2012	-27	27	27	10	17
48	-5,28	18	27.04-14.05.2012	66,2	-95	-95	10	-105
49	0,46	24	14.05-01.06.2012	-11	11	11	10	1
50	3,04	28	01.06-18.06.2012	103	85	85	10	75
51	4,39	18	18.06-29.06.2012	-66,2	-79	79	10	69
52	3,94	18	29.06-04.07.2012	47	71	71	10	61
53	2,67	18	04.07-20.07.2012	-47	-48	48	10	38
54	2,06	18	20.07-25.07.2012	47	37	37	10	27
55	0,43	42	25.07-01.08.2012	-109,5	-18	18	10	8
56	1,62	60	01.08-01.09.2012	156,6	97	97	10	87
57	-1,84	45	01.09-03.10.2012	-87,3	83	-83	10	-93
58								
59								
60								
61								
62								
63								
64								
	114,19		<b>Gesamtgewinn</b>	<b>in</b>	<b>Punkten ab</b>	<b>2329,15</b>	<b>490</b>	<b>1839,15</b>
CCE Schnitt 57	<b>2,00</b>							
CCE Schnitt 10	<b>2,31</b>		nur Gewinner					
CCE Schnitt 5	<b>2,14</b>		nur Gewinner					

Mit freundlichen Grüßen

Henning P. Schäfer  
 Finanz- und Börsenastrologe  
 Redakteur Cosmo-Trend-Börsenbrief  
 Anschrift:  
 Jolly-Str.17 - 76137 Karlsruhe -Telefon: 0721/9823349 - Telefax 0721/9823790